

MEIZU

魅族

魅族 专业MP3

珠海市魅族电子科技有限公司

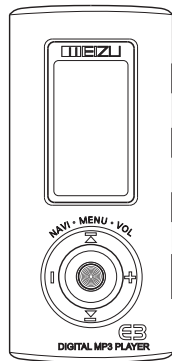
地址:珠海市南屏科技园屏西5路7号3楼

电话:0756-6116288 传真:0756-6116200

网站:www.meizu.com

邮箱:help@meizu.com

用户使用手册  
魅族E3系列



MEIZU 魅族

魅族 专业MP3

www.meizu.com

欢迎您登陆魅族网 网址：<http://www.meizu.com>  
魅族网是MEIZU公司提供网上售后服务的官方网站，提供公司和新产品的信息、技术支持和产品升级服务。



感谢您购买魅族E3经典音乐播放器  
魅族精心打造的专业高品质产品，相信E3将充分的满足您  
并且带您进入无限乐趣的音乐空间  
此用户手册为您使用魅族E3提供帮助，请仔细阅读。谢谢！

## （一）开始使用

- 注意事项 7
- 商标和有限责任 8
- 功能特性 9
- 配套元件/部件说明 11
- 屏幕显示 12
- 安装电池/操作步骤 15

## （二）基本操作

- 与计算机连接 16
- 配套光盘 17
- 安装配套软件 18
- 格式化移动磁盘 20
- 下载音乐文档 23
- 保存文件和断开计算机连接 25

## （三）快捷功能

- 操作提示 26
- 播放音乐 28
- 模式切换 29
- 菜单的操作 30
- 导航模式 31
- 电子文本的阅读 32
- 歌词同步 33
- FM收音的操作 34
- 自动搜索电台 35
- 手动存储当前电台 36
- 收听已存储的电台 37
- 删除存储的电台 38
- 录制FM收音 39

● 麦克风录音	40
● 播放录音文件	41
● 按键操作	42
● 菜单结构	45
<b>(四) 菜单</b>	
● 菜单详细说明	46
<b>(五) 固件</b>	
● 固件升级	60
<b>(六) 其他</b>	
● 上网注册	66
● 操作注意事项	68
● 疑难问题	69
● 产品规格	70
● 备注	71



请不要在温度过高、过低及潮湿的地方。



请不要让任何物品掉落在本机上或撞击本机。



请避开灰尘或烟灰较多的场所。



请不要使用化学用品，例如酒精、苯稀释剂等。



当雷击或停电时，存储在设备上的资料有可能被损坏或删除，请备份好重要文件。



切不可拆卸、修理、改造。



请不要撞击本机的OLED，切勿靠近带静电的物体。



SN机器号，在登记产品时有用，请收好说明书、光盘和购买票据

- MEIZU是魅族电子科技有限公司的注册商标，受法律保护。所有其他品牌或产品名称为其各自公司或组织的商标。所有其他产品名称皆可能是相关公司的注册商标。

- 制造商，进口商不承担因意外（包括人为或其它不可抗力）造成的产品损坏的责任。

魅族电子科技有限公司不承担由此文档的错误或疏漏引起的任何责任。魅族电子科技有限公司将继续为产品开发提供新的功能，此文档内容如有变动恕不另行通知。

MEIZU将致力于以更好的产品满足消费者的需求，使用本产品之前，请认真阅读本手册，说明手册中的信息以当前产品情况为准。

- MEIZU有限公司保留所有专利，商标，版权及其它知识产权（如说明书）说明书内容未经魅族电子科技有限公司事先同意，禁止对产品软件以及本文档的部分或全部内容进行转录、复制、翻印或翻译。用户在使用本产品复制此类内容时，自行承担复制行为的法律责任。

2005魅族电子科技有限公司所有权

## ■ E3播放器的功能特性

- LifeVibes™顶级专业音效，多种均衡器模式  
包括：正常、流行、古典、爵士、摇滚、低音、Disco、自定义1、自定义2、自定义3
- 免驱U盘，USB2.0高速数据传输
- 独特的外观设计，单色OLED蓝屏
- 超长播放时间，定时关机，电子时钟、定时唤醒功能  
一节AAA电池，实测最长可播放12小时（900mah），可设睡眠听音乐和自动关机时间。具有时间显示功能和定时唤醒功能
- 固件升级功能  
通过网上下载固件升级文档获得最新功能，改善操作环境
- FM立体声收音  
自动搜台并存储电台，让您收听节目更轻松
- 轻松好玩的游戏和计算器功能
- 图形化用户界面，便捷的操作功能，可自定义开机画面和屏幕保护图案
- 支持多种音乐格式  
包括MP3，WMA，WAV
- 定制自己的播放列表，支持同步歌词显示
- 内置麦克风录音和录制FM广播
- MP3文件夹管理功能，自定义播放列表和电子文本阅读

主机



耳机



硅胶套



用户操作手册  
保修卡



USB短插  
USB连接线



安装光盘



项链式挂绳



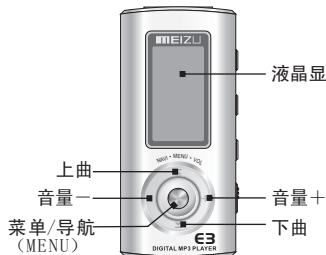
随身袋



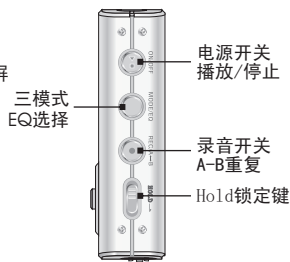
AAA电池一个



1.正面



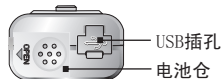
2.右侧



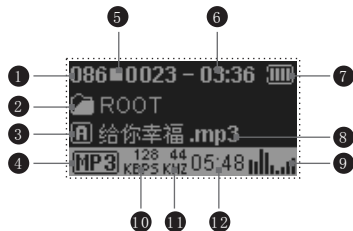
3.上面



4.下面

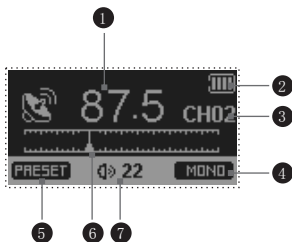


### 1. 音乐播放



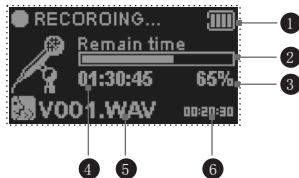
1. 总曲目/当前曲目
2. 文件目录
3. 播放模式
4. 文件格式
5. 播放状态
6. 当前播放时间
7. 电量指示
8. 歌曲名
9. EQ均衡频谱
10. 比特速率
11. 取样速率
12. 时钟显示

### 2. FM收音



1. 电台频道
2. 电量指示
3. 存储位置
4. 单声道/立体声
5. 预设模式
6. 电台指示
7. 音量

### 3. MIC录音



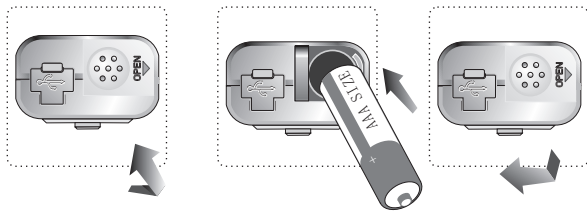
1. 电量显示
2. 剩余指示条
3. 录音百分比
4. 剩余录音时间
5. 录音文件
6. 录音时间



电池电量图标标示剩余的使用时间。电池电荷减少时将出现较少的显示条。对于一些干电池或可充电式电池，电池电量指示器的显示条可能会在测量电荷时变得不稳定，但这是正常现象。



当电池几乎完全用完时，图示中的小方块全部变空，并在大约半小时后自动关闭电源。



### 电池安装步骤

1. 开启MP3电池盖，往箭头方向推出
2. 按图所示，装入一节AAA电池
3. 关闭电池盖



推出电池时请不要用力过大，否则容易损害电池盖  
请确保电池正负极正确(如图所示)

必须在关机状态下更换电池

为避免MP3机被侵蚀，如一段长时间停用，请取出  
电池

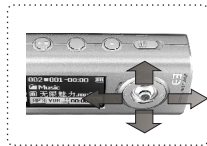
若电池被侵蚀，请用干布清洁，并立刻更换新电池

### ■ 初次使用本机的步骤



#### 持机方式



如图所示方法手持魅族E3播放器，  
便于操作和观看显示屏。



#### 基本步骤

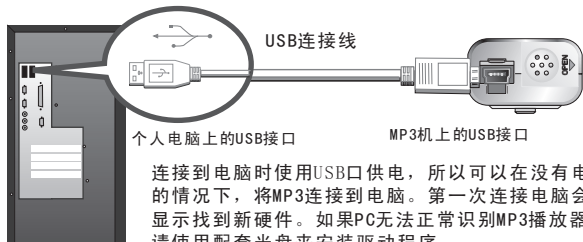
1. 打开机身下方的电池盖，将入电池（注意电池的正负极）
2. 将USB连接线大端接入到计算机的USB口中，另一端接E3机USB口
3. 使用所提供的光盘安装USB驱动程序  
(在Windows98系统下需要)
4. 在计算机中搜索到歌曲，并拷贝到电脑中的[可移动磁盘]中
5. 拔出连接MP3播放器和计算机的USB连线  
(如果E3连接到计算机，E3上的按钮将无法操作)
6. 将耳机连接于E3的耳机接口
7. 按  键开启MP3机(如果设了自动播放功能，开机后将自动开始播放音乐)
8. 按  键即可播放音乐



## ■ 将MP3连接个人电脑

注意：请在接上USB连接线之前，关掉MP3播放器电源。

### 1 使用USB连接线，将个人电脑与播放器连接



连接到电脑时使用USB口供电，所以可以在没有电的情况下，将MP3连接到电脑。第一次连接电脑会显示找到新硬件。如果PC无法正常识别MP3播放器，请使用配套光盘来安装驱动程序。

### 2 连接好播放器和电脑时，MP3液晶屏将会显示。



当连接MP3机时已经是开启状态，连接时无需再按任何键。



### 连接至个人电脑

当MP3播放器连接于个人电脑时，无法播放歌曲。因此，如果您要听歌曲，您必须先断开连接电脑的USB连接线。

## ■ 系统配置要求

- ◆ Pentium 133MHz以上处理器
- ◆ 32MB内存
- ◆ 40MB可用硬盘空间
- ◆ CD-ROM驱动器
- ◆ 支持USB接口(2.0)
- ◆ Windows98SE/ME/2000/XP

## ■ 安装软件

### 1. 放入安装光碟后，电脑屏幕将会显示以下画面

注意：如果安装程序没有自动执行，请执行光盘中的MEIZU.EXE这个程序

### 安装CD中包含以下软件

- WINDOWS98系统MP3驱动程序
- 魅族工具箱
- 固件在线升级
- MP3格式化工具
- DFU工具
- LOGO 制作工具



## ■ 安装MP3播放器配套CD中的软件

以下情况需要安装CD中的软件：  
MP3机格式化、固件升级、WINDOWS操作系统无法连接MP3时。

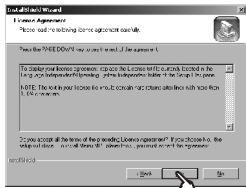
1 在配套CD光盘安装画面中，选择【魅族MP3工具箱】安装。



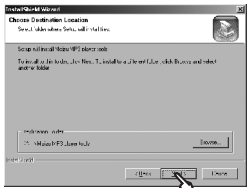
2 单击[Next]下一步[N]



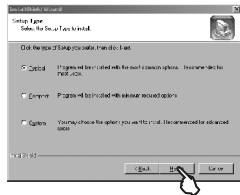
3 再单击是[Y]



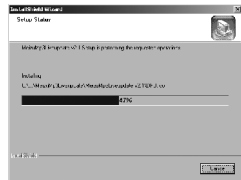
4 选择安装目录，一般不用修改。单击下一步[N]



5 [Typical]典型安装，增加开始菜单项，无需修改。单击下一步[N]



6 复制文件，请等待几秒钟。



7 安装完成，单击完成结束。



8 安装完成后，开始菜单中会出现一项【魅族工具箱】。



在魅族工具箱中，包括：魅族固件升级、DFU固件升级工具、MP3 LOGO制作工具、魅族MP3格式化工具。

## ■ 格式化移动磁盘

如果播放器在使用过程中遇到无法读、写的情况，请使用MP3格式化工具格式化播放器，恢复文件系统的读、写操作。播放器出现无法读、写的情况很少。

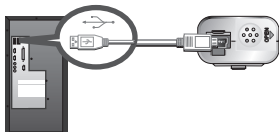
一般使用快速格式化就可以删除储存器中所有的文档了。

## ■ 开始格式化前，请做好以下准备工作

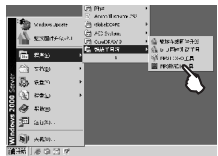
- ◆ 安装好配套软件。
- ◆ 将播放器连接个人电脑
- ◆ 备份好MP3中的有用资料

## 操作步骤

1 使用USB电线连接MP3播放器与个人电脑。



2 单击[开始]--[程序]--[魅族工具箱]--[MP3格式化工具]



3 选择[Removable]可移动磁盘，单击[Format]格式化



4 单击[开始]按钮



5 弹出警告窗口，选择[确定]按钮



6 开始格式化



7 格式化完成，单击[确定]按钮



8 退出格式化，单击[关闭]按钮



MP3格式化工具的操作与WINDOWS中的格式化磁盘的操作完全一样，当使用WINDOWS的格式化完成时，会提示“Windows无法完成格式化”。此时MP3已经被格式化完成。

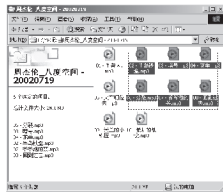


格式化时务必小心，格式化完成所有文件都不能恢复

## ■ 请确保MP3播放器已经与个人电脑相连接

MP3歌曲文档的后缀名为 .mp3。可以通过音乐光盘或网站下载获取MP3歌曲文档。在电脑中表示MP3文档的图标会随安装的软件不同而变化

1 从电脑中的文件夹里找到歌曲文档，拖动鼠标选中一个或多个歌曲。



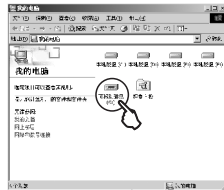
2 选择[编辑]菜单中的[复制]。



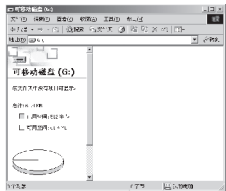
3 双击桌面上的[我的电脑]图标，打开我的电脑窗口。双击[可移动磁盘]。



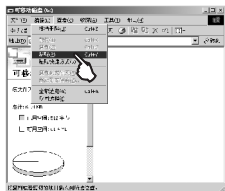
MP3播放器在电脑上显示为可移动磁盘。



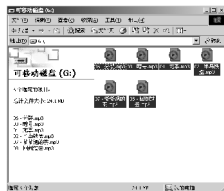
4 此时会看到可移动磁盘中没有任何内容。(格式化后第一次使用)



5 选择[编辑]菜单中的[粘贴]。



6 文件复制完成后，可移动磁盘窗口中就会出现音乐文档的图标。断开连接后，就可以听音乐了。



## ■ 保存文件和断开计算机连接

将E3播放器中的文件拷贝到计算机中

1. 将MEIZU E3连接到计算机后，打开 Windows 搜索。
2. 将要在MEIZU E3中使用的音频文件和其他文件保存到计算机的硬盘中。
3. 保存文件后，单击计算机托盘中的 图标。
4. 当下列弹出式信息出现时，单击它。



5. “安全取下硬件”窗口将会显示。



6. 单击“OK”（确定）按钮然后拔下USB电缆。

确保保存在移动磁盘上的数据完整，因此必须在断开连接前遵循安全取下硬件的说明。

如果出以下信息，并不表示产品有故障。您可以在稍等片刻后执行安全取下硬件步骤。

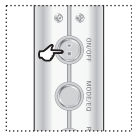


**1.开启播放器**

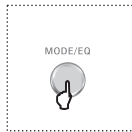
按ON/OFF键开启播放器。

再次按ON/OFF键开始播放音乐  
(如果设了自动播放功能, 开机后将自动开始播放音乐)**2.关闭播放器**

长按ON/OFF键关闭播放器

**3.播放/暂停**

短按ON/OFF键播放音乐, 再按一次暂停播放音乐, (时间过长会误关机)

**4.选择歌曲**◀:选择上一曲歌曲  
▶:选择下一曲歌曲**5.调节音量**+:增加音量  
-:减小音量**6.EQ选择**

短按MODE/EQ切换EQ模式



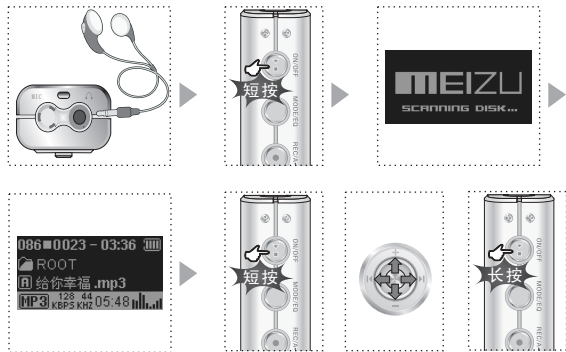
EQ图标会随按键选择而改变

**7.锁键 (HOLD)**

移动HOLD键

提示: 在锁键状态下任何按键操作无效。  
播放歌曲或收听电台不受影响。

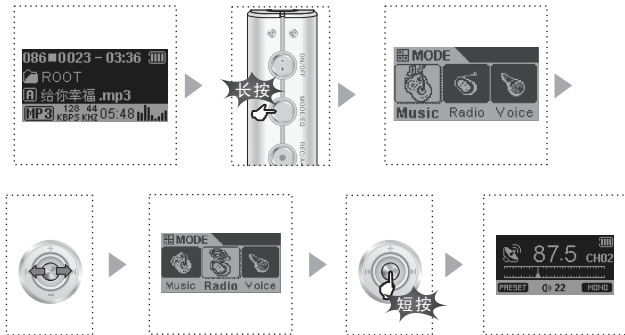
## ■ 播放音乐



1. 将耳机连接到耳机口
2. 短按电源键将可打开电源(在屏幕无任何显示状态下)。
3. 初始画面(开机画面后)将会出现(您可以使它根据设置自动播放)。
4. 按“PLAY”(播放)按钮将可播放音乐。
5. 向左和向右移动MENU键可播放不同的歌曲。  
向上和向下移动MENU键可调节音量。
6. 长按电源键将可关闭电源。

注：如果按键无法操作，请检查按键是否被锁。

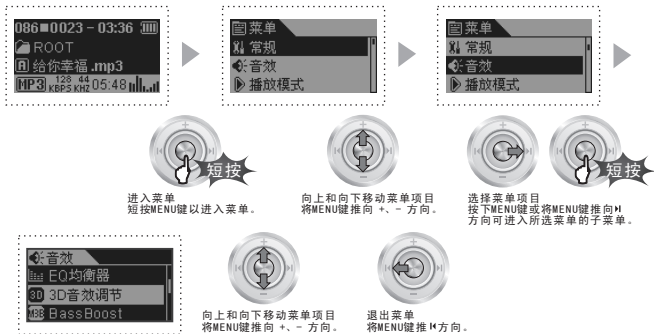
## ■ 模式切换



以上是以音乐模式切换为收音模式为例

1. 共有三种模式：Music（音乐） Radio（收音） Voice（录音）
2. 在播放模式下，长按MODE/EQ2键2秒，进入模式选择画面
3. 当模式选择菜单显示时，向左、右方向推MENU键可切换到需要的模式菜单项目。
4. 将光标移到需要的项目后，屏幕会显示所选项目短按MENU键一下，确定所选项目。
5. 要退出模式菜单，只需向“+”方向拨动，返回到上一个屏幕。

## ■ 菜单的基本操作



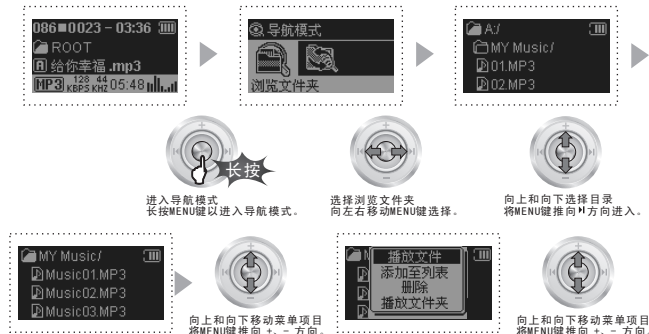
### ◆ 在菜单项目中移动

按住MENU键可进入菜单，将MENU键推向+、-方向则可在菜单项目中移动。按下MENU键或将MENU键推向M方向以进入下层菜单。将MENU键推向M方向以进入上层菜单。（如果选择最上层的菜单屏幕，会回到待机屏幕。）

### ◆ 调整菜单项目值

对于最下层的项目，进入该项目的设置屏幕。将MENU键推向+、-方向可将值调整到想要的级别。按下MENU键以选择该项目。调整的值将会立即反映出来。完成设置后，按“MENU键”按钮确认。

## ■ 使用导航模式的基本操作



### ◆ 打开导航器

长按MENU键可进入导航模式，将MENU键推向M、M方向选择“浏览文件夹”。

按下MENU键进入“浏览文件夹”。

将MENU键推向M方向以进入上层菜单。

（如果选择最上层的菜单屏幕，会回到待机屏幕。）

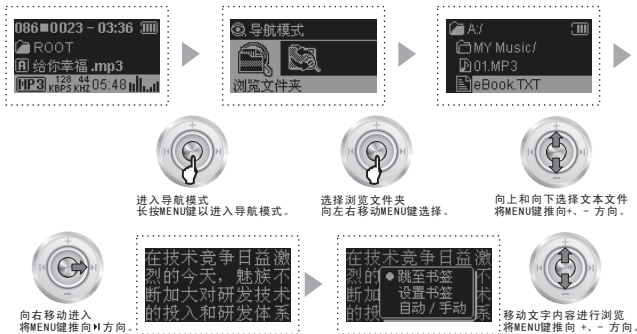
### ◆ 导航模式弹出式窗口

在选中文件夹和歌曲名称时，按MENU键会出现以下功能。

文件夹：1. 播放 2. 打开  
歌曲名称：1. 播放文件 2. 添加至列表 3. 删除 4. 播放文件夹



## ■ 电子文本的浏览操作



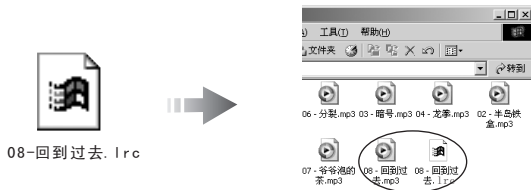
1. 使用 USB 电缆将 MEIZU E3 接到计算机。
2. 将要查看的文本保存到 MEIZU E3 中(文本格式是以.txt 为后缀名)。
3. 断开播放器和计算机的连接。
4. 打开MEIZU E3电源然后使用导航器选择保存在MP3播放器中的文本文件。此操作将可让您查看文本文件。
5. 向 +、- 移动将可按页移动文本
6. 按MENU键以启动个别窗口然后直接移到特定位置。

注：在浏览电子书籍的同时，可以继续听音乐选择了自动后，电子书会自动翻页，在浏览时，按EQ/MODE 键可调整自动翻页的速度。

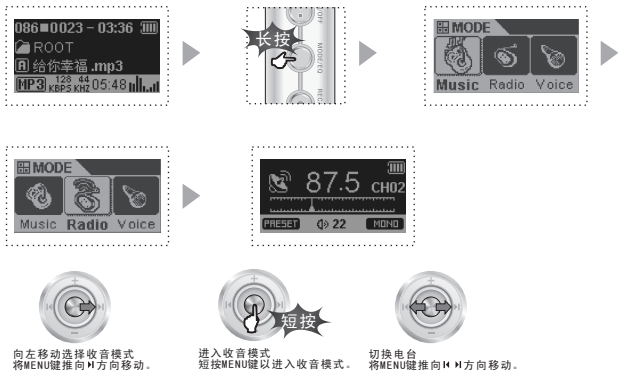
## ■ 歌词同步的操作

1. 从国际互联网上搜索或通过歌词编辑软件获得歌词文件。
2. 使用 USB 电缆将 MEIZU E3 接到计算机。
3. 将歌词文件拷贝到MP3播放器中，歌词文件以.lrc为后缀名。（歌词文件与歌曲必须在同一个文件目录，歌词名与歌曲名保持一致，如歌曲名为“08-回到过去.mp3”，那么歌词为“08-回到过去.lrc”。
4. 断开播放器和计算机的连接。
5. 打开MEIZU E3播放器的电源，向左右拨动H、H选择歌曲并播放。

将个人电脑中的歌词文件拷贝到MP3机器



## ■ 选择电台频率和收听电台



以上是在从音乐模式切换到收音模式

1. 打开电源然后切换到 FM Radio 模式。
2. 向M、M方向轻拨MENU键将可切换电台。

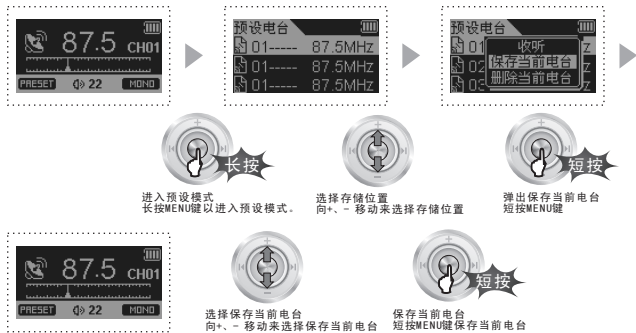
注：耳机可兼作为FM收音机的天线，将耳机线延长可以改善收听效果。  
在收音时，如果处在收音信息很弱的地方，可能会导致收音不好

## ■ 自动搜索并记录电台

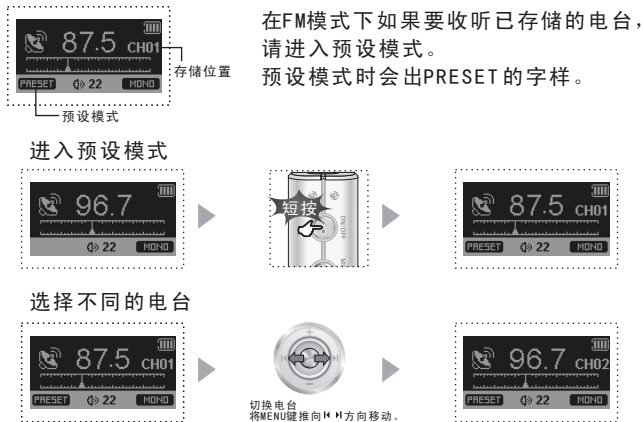


1. 在收音模式下，短按MENU键。
2. 向+、-移动轻拨来选择自动搜索电台，短按MENU键。
3. 屏幕出现自动搜索画面，开始搜索在76MHz至108MHz内的有效电台（最多在30个电台）。
4. 自动搜索电台完成后，会转到FM预设播放状态（PRESET）下，播放第一个电台。

## ■ 手动存储当前电台



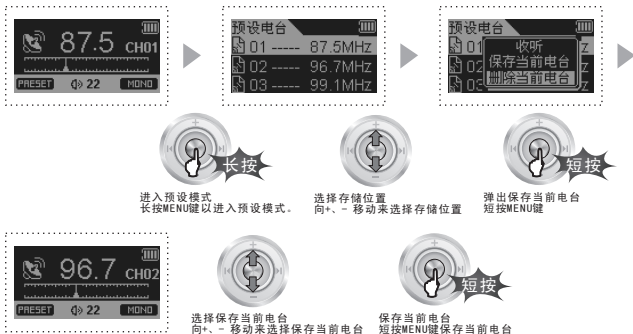
## ■ 预设模式



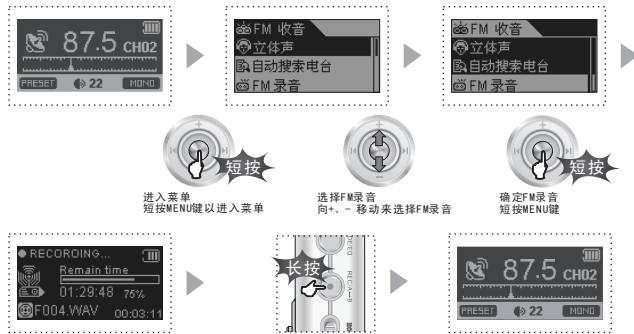
1. 在收音模式下，长按MENU键进入预设菜单。
2. 向+、- 移动来选择存储的位置，短按MENU键。  
(有30个存储位置可用。保存新的电台后会覆盖原位置的电台。)
3. 向+、- 移动来选择保存当前电台。
4. 短按MENU键退出

1. 进入预设模式：在FM收音模式下按ON/OFF键。  
取消预设模式：在预设模式下按ON/OFF键。
2. 选择不同的电台：向<、> 方向轻拨来选择预设电台

## ■ 手动删除存储的电台



## ■ 将电台节目录制成声音文件

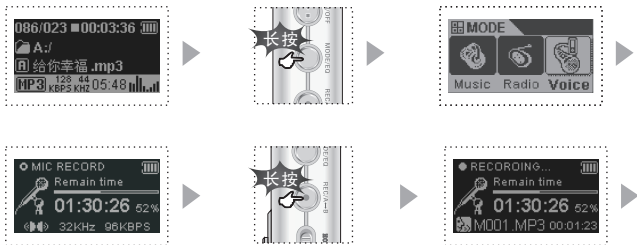


1. 在收音模式下，长按MENU键进入菜单。
2. 向+、- 移动来选择要删除的电台。
3. 按MENU键弹出功能表。
4. 向+、- 移动来选择删除当前电台。
5. 短按MENU键退出

1. 在收音模式下，移动◀ 或 ▶ 选择收听电台，短按MENU键进入菜单。
2. 向+、- 移动来选择FM录音。
3. 按MENU键开始录音。
4. 长按REC/A-B键结束录音。
5. 回到收音模式。

在收音状态下，长按REC/A-B录音快捷键也可以开始FM录音

### ■ 使用内置麦克风录音



向左移动选择录音模式  
将MENU键推向◀方向移动。

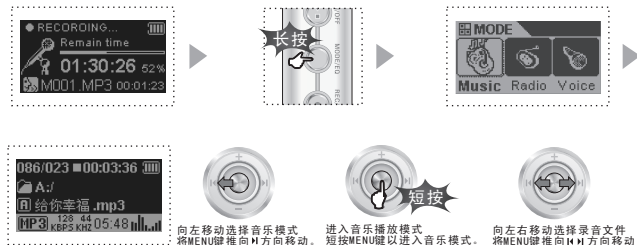


进入收音模式  
短按MENU键以进入收音模式。

1. 打开电源然后切换到录音模式。
2. 长按REC/A-B键开始录音。
3. 再次按REC/A-B按钮将停止录音。
4. 按MODE/EQ键进入音乐模式下将可播放录制的文件。

注：录制操作比平时消耗更多电池电量。请确保在录制前为电池完全充电。如果显示屏上显示内存已满，代表没有空间记录新的录音文档，请删除其它文档以释放空间。使用“REC/A-B”按钮设置的录制功能聆听音乐时，仍然可以通过按住“REC/A-B”按钮立即开始录制。录音过程中只响应“REC/A-B”键。

### ■ 播放录音文件



向左移动选择音乐模式  
将MENU键推向◀方向移动。

进入音乐播放模式  
短按MENU键以进入音乐模式。

向右移动选择录音文件  
将MENU键推向▶方向移动。

#### 关于录音文件

MIC录音文件自动存放在REC\目录中，文件名为V001.WAV，V002.WAV，V003.WAV...

FM录音文件自动存放在FM\目录中，文件名为F001.WAV，F002.WAV，F003.WAV...

1. 当录音完成后，长按MODE/EQ键
2. 使用◀、▶选择播放模式，再按MENU键确认进入。
3. 使用◀、▶选择播放已储存的录音文件。。

## ■ 导航模式

按键	按键动作	选择文件夹	选择文件
		● 进入	播放
		进入	播放
		关机	关机
		● 进入	播放
		进入	播放
		● 退出	退出
		退出	退出
		● 上移	上一曲
		连续上移	连续上移
		● 下移	下一曲
		连续下移	连续下移
MENU		● 显示播放菜单	显示播放菜单
		显示播放菜单	显示播放菜单
REC/A-B		● 无效	无效
		无效	无效
MODE/EQ		● 无效	无效
		无效	无效

在按键操作中，● 表示按一次而 表示按住超过 1 秒。

## ■ MP3模式

按键	按键动作	暂停时	播放时	菜单时
		● 播放曲目	暂停曲目	返回
		无效	停止曲目	无效
		关闭电源	关闭电源	关闭电源
		● 下一曲	下一曲并播放	进入
		快进	快进	连续进入
		● 上一曲	上一曲并播放	返回
		快退	快退	连续返回
		● 音量单步增加	音量单步增加	选择菜单项
		音量连续增加	音量连续增加	连续选择
		● 音量单步减小	音量单步减小	选择菜单项
		音量连续减小	音量连续减小	连续选择
MENU		● 进入主菜单	进入主菜单	确认
		导航模式	导航模式	确认
REC/A-B		● A点选择	AB点选择	无效
		麦克风录音	麦克风录音	无效
MODE/EQ		● EQ模式选择	EQ模式选择	无效
		3模式	3模式	无效

在按键操作中，● 表示按一次而 表示按住超过 1 秒。

## ■ 收音模式

按键	按键动作	FM模式	预设模式	菜单时	
		●	进入预设模式	解除预设模式	返回
		▬ 2S	无效	无效	无效
		▬ 1S	关闭电源	关闭电源	关闭电源
		●	频率单步增加	转换到下一电台	进入
		▬ 2S	搜索下一FM电台	连续转换电台	连续进入
		●	频率单步减小	转换到上一电台	返回
		▬ 2S	搜索上一FM电台	连续转换电台	连续返回
		●	音量单步增加	音量单步增加	选择菜单项
		▬ 2S	音量连续增加	音量连续增加	连续选择
		●	音量单步减小	音量单步减小	选择菜单项
		▬ 2S	音量连续减小	音量连续减小	连续选择
		●	进入FM菜单	进入FM菜单	确认
		▬ 2S	进入预设模式菜单	进入预设模式菜单	确认
		●	浏览	浏览	无效
		▬ 2S	内录FM	内录FM	无效
		●	无效	无效	无效
		▬ 2S	3模式	3模式	无效

在按键操作中，●表示按一次而▬表示按住超过1秒。



### 常规

- ▣ 断点恢复
- ▣ 自动播放
- ▣ 菜单键
- ▣ 电池类型
- ▣ 载入预设值
- ▣ 格式化



### 音效

- ▣ EQ选择
- ▣ EQ均衡器
- ▣ 3D音效调节
- ▣ BassBoost
- ▣ 淡入



### 播放模式

- ▣ 播放范围
- ▣ 重复播放
- ▣ 随机播放



### 背光

- ▣ 按键灯
- ▣ 关屏闪烁



### 显示

- ▣ 播放时间
- ▣ 滚动速度
- ▣ 动态菜单
- ▣ 显示歌词
- ▣ 菜单语言
- ▣ 系统语言
- ▣ 对比度



### 时钟

- ▣ 查看时间和日期
- ▣ 设置时间
- ▣ 唤醒



### 电源管理

- ▣ 自动关机
- ▣ 睡眠定机
- ▣ 屏幕保护图片
- ▣ 屏幕保护
- ▣ 关闭屏保



### 录音

- ▣ MIC音质
- ▣ FM音质
- ▣ 自动增益控制



### 收音机

- ▣ 立体声
- ▣ 自动搜台
- ▣ 收音机录音



### 游戏和工具

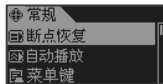
- ▣ 计算器
- ▣ 俄罗斯方块



### 播放器信息

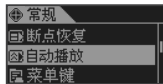
## ■ 常规

### 1. 恢复



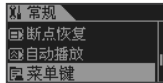
- 该功能能够记忆最后播放的曲目和时间
- 不启用  启用
- 选择“恢复”项，再按Menu键确认

### 2. 自动播放

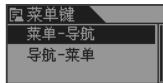


- 该功能能够打开电源后，立即自动播放
- 不启用  启用
- 选择“自动播放”项，再按Menu键确认

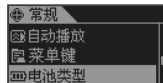
### 3. 菜单键



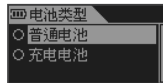
- 该设置可以切换Menu键长按、短按的功能。
- 选择“菜单-浏览”，短按Menu为菜单模式，长按为导航模式；选择“浏览-菜单”，短按Menu为导航模式，长按为菜单模式。
- 移动“+”、“-”选择。
- 按Menu键确认。



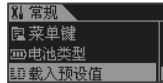
### 4. 电池类型



- 该功能可以直接设定所用电池的种类。
- 根据电池类型，测定电池电量的标准会有所不同，会致使电量显示的不同，但不会影响播放时间，因此应选择正确的类型。
- 移动“+”、“-”选择。
- 按Menu键确认。

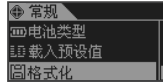


### 5. 载入预设值



- 该功能可以恢复出厂默认设置。
- 选择“载入预设值”项，
- 再按Menu键确认。

### 6. 格式化



- 该功能可以对MP3播放器进行格式化。
- 格式化后，存储在MP3播放器内的所有文件将会彻底被清除，在格式化前请备份好有用的文件。
- 选择“格式化”项，再按Menu键确认
- 移动“+”、“-”选择，默认为“取消”。
- 按Menu键确认。

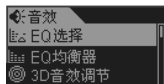


请确认MP3播放器内的文件后，执行格式化功能  
此功能将会清除MP3播放器内的所有文件，请谨慎操作。



## ■ 音效

## 1. EQ选择

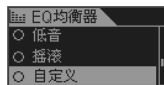


- 该功能设定被选中后的EQ可以通过MODE/EQ快捷键进行切换
- 移动“+”、“-”选择EQ选择项，按下MENU键。包括有：正常、流行、古典、爵士、摇滚、低音、Disco、自定义1、自定义2、自定义3。
- 移动“+”、“-”选择音效，再按Menu键确认。

## 2. EQ均衡器



- 在音乐播放状态下，按MENU键进入音效，选择EQ均衡器，按下MENU键。EQ均衡器中包括有：正常、流行、古典、爵士、摇滚、低音、Disco、自定义1、自定义2、自定义3。
- 移动“+”、“-”选择音效，再按Menu键确认。



## 自定义EQ

- 自定义EQ可由使用者自行调整。
- 选择“自定义”项，再按Menu键确认



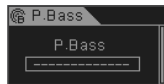
- 移动“+”、“-”调整EQ值。
- 移动◀、▶选择。
- 再按Menu键确认

## 3. 3D音效调节



- 该功能可以设定3D立体声效果。
- 移动“+”、“-”选择3D音效调节项
- 再按Menu键进入
- 提供P. Studio或C. Sound选择
- 移动◀、▶设定相关值。
- 再按“+”键退出

## 4P. Boost



- 该功能是加强超重低音的低音增强功能
- 选择“P. Boost”项，再按Menu键进入
- 移动◀、▶设定。
- 再按“+”键退出

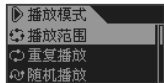
## 5. 淡入



- 该功能可设定播放歌曲时声音渐渐升高效果
- 不启用  启用
- 选择“随机播放”项，再按Menu键确认

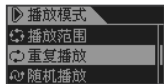
## ■ 播放模式

### 1. 播放范围



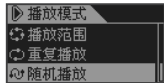
- 该功能表可设定多种播放模式。
- 选择“播放模式”项，再按Menu键确认
- 该功能选择播放范围：
- 所有歌曲、目录播放、收藏夹播放

### 2. 重复播放



- 该功能选择重复播放范围：
- 正常
- 所有重复
- 单曲重复

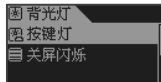
### 3. 随机播放



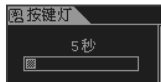
- 该功能随机播放曲目
- 不启用  启用
- 选择“随机播放”项，再按Menu键确认

## ■ 背光

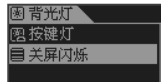
### 1. 按键灯



- 该功能设定按键开启背光的时间。
- 选择按键灯，按Menu键确认
- 移动 、 调整相关数值。



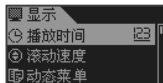
### 2. 关闭闪烁



- 该功能表可设定按键灯在关闭屏幕时闪烁。
- 不启用  启用
- 选择“关屏闪烁”项，再按Menu键确认

## ■ 显示

## 1. 播放时间



- 该功能提供两种播放曲目的时间资讯选择。
- 按Menu键选择相关功能

## 2. 滚动速度



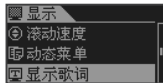
- 该功能调整液晶显示幕显示文字移动的速度。
- 选择相关功能，再按Menu键。
- 移动 ◀、▶ 调整。

## 3. 动态菜单



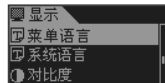
- 该功能控制开启和关闭菜单时的柔和动画效果。
- 快速变化 · 慢速变化 · 静态变化
- 选择相关功能，再按Menu键确认

## 4. 显示歌词

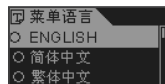


- 该功能设置歌词的显示或关闭功能(有歌词时)
- 不启用  启用
- 选择“显示歌词”项，再按Menu键确认

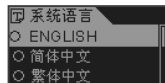
## 5. 菜单语言



- 该功能可转换功能表的菜单语言。
- 英文 · 简体中文 · 繁体中文
- 选择相关语言，再按Menu键确认



## 6. 系统语言



- 该功能可转换功能表的系统语言。
- 英文 · 简体中文 · 繁体中文
- Japanese · Korean
- 选择相关语言，再按Menu键确认



## 7. 对比度



- 该功能调整液晶显示幕的画面亮度。
- 可设定从“0”至“10”的数值。
- 移动 ◀、▶ 调整。

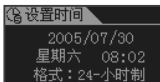
## ■ 时钟

### 1. 查看日期和时间



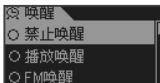
- 该功能表可查看日期和时间。
- 选择“查看日期和时间”项，再按Menu键进入
- 该功能表中显示星期、年月日和时间
- 按Menu键返回

### 2. 设置时间



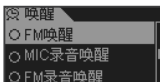
- 该功能可设置时间。
- 选择“设置时间”项，再按Menu键确认
- 移动“+”、“-”调整相关值。
- 移动 、 选择，再按Menu键确认

### 3. 唤醒

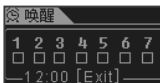


- 该功能可设置定时唤醒功能，包括：播放唤醒、FM唤醒、MIC录音唤醒、FM录音唤醒。
- 选择相关功能，再按Menu键。

例如“播放唤醒”设置：



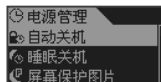
- 选择播放唤醒，再按Menu键。
- 拨动“”、“”调整相关值。
- 移动 、 选择设置项
- 再选择[确认]，按Menu键



说明：所有唤醒功能设置方法一样，唤醒功能只能设时、分、星期，不能使用年、月、日、时、分来设定。

## ■ 电源管理

### 1. 自动关机



- 机器在没有任何操作的情况，使用电源管理可以节省电池，延长播放时间
- 移动 +、- 选择自动关机，再按Menu键
- 机器在待机状态下，在选定时间内没有操作按键、无播放和非收音状态将会自动关机
- 可选定时间的数值。
- 选择相关功能，再按Menu键
- 移动 、 调整。

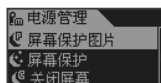


### 2. 睡眠定时

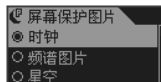


- 该功能可使播放器按设定的时间无条件自动关机
- 可选定时间的数值。
- 选择相关功能，再按Menu键
- 移动 、 调整。

### 3. 屏幕保护图片



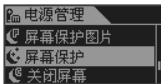
- 移动 +、- 选择屏幕保护图片，再按Menu键
- 此功能是机器在没有操作按键自动出现的画面。
- 可选定不同的画面。
- 移动 +、- 选择相应类型
- 再按Menu键。



## 4. 屏幕保护



- 该功能可使屏幕保护的画面按设定的时间自动出现。
- 可选定时间的数值参数。
- 移动 、 选择相应数值



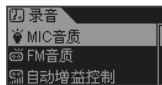
## 5. 关闭屏幕



- 该功能可使屏幕保护的画面按设定的时间自动关闭。
- 可选定时间的数值参数。
- 移动 、 选择相应数值

## ■ 录音

## 1. MIC音质



- 移动 +、- 选择MIC音质，再按Menu键。
- 该功能可设定以连线麦克风录音的位率。
- 可设定数值。
- 移动 、 调整。



## 2. FM音质



- 该功能可设定以FM录音的位率。
- 可设定数值。
- 移动 、 调整。

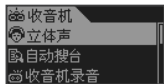
## 3. 自动增益控制



- 该功能可设定自动增益控制。
- 不启用  启用
- 选择“自动增益控制”项，再按Menu键确认

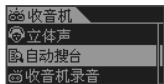
## ■ 收音机

### 1. 立体声



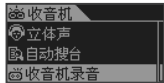
- 收听FM广播时，该功能可选择立体声或单声道。
- 不启用  启用
- 选择“立体声”项，再按Menu键确认

### 2. 自动搜索电台



- 该功能搜获FM广播电台。
- 选择自动搜索电台功能，再按Menu键

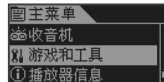
### 3. FM 录音



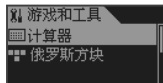
- 该功能录取FM广播电台的广播。
- 选择FM录音功能，再按Menu键

## ■ 游戏和工具

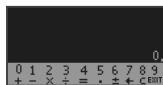
### 1. 计算器



- 在“游戏和工具”项目中提供常用的工具和游戏
- 移动 +、- 选择游戏和工具项
- 再按Menu键进入。

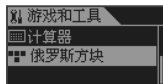


- 计算器具有数字计算功能。
- 移动 +、- 选择计算器。
- 再按Menu键。



- 移动 +、- 选择上下对象。
- 移动 ←、→ 选择左右对象。
- 按Menu键确定
- 长按Mode/EQ键退出

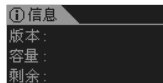
### 2. 俄罗斯方块



- 该功能提供俄罗斯方块游戏。
- 移动 +、- 选择俄罗斯方块。
- 再按Menu键。
- 按ON/OFF键开始或暂停游戏。
- 移动 +、- 向上下移动方块。
- 移动 → 向右直落。
- 短按Menu键改变方块形状
- 长按MODE/EQ退出游戏

## ■ 播放器信息

### 1. 信息



该功能可显示：

- 固件版本信息
- 内存容量信息
- 实际显示内存要比机器内存小10M多，是因为MP3播放器中字幕、固件等所需要的系统空间
- 可用容量信息



最新固件升级文档

Update



## ■ 什么是固件(Firmware)?

固件是硬件内置的程序,可运行硬件的多项功能。另外,通过固件升级可提高产品的功能,修改错误,改变操作环境。

## ■ 关于固件的法律权限及责任

通过制造公司支持的正式或测试版本的固件升级,可在不另行通知的前提下更改本产品的功能及菜单。

固件升级时存储于闪存卡内的所有数据都将被删除。因此,在升级前用户必须将储存于MP3播放器内的各种MP3文件、重要录音和其它重要数据直接备份在PC中。

所有固件升级操作皆以整体提高产品性能为目的,本公司将不定期地提供升级服务。

## ■ 固件升级的所需的条件

固件升级运行在正常启动的WINDOWS 98/ME/2000/XP系统环境。第一次升级系统会出现找到新硬件,并且只有显示有移动磁盘,才可以进行固件升级。如果未显示,建议重新确认在主板CMOS中关于USB 口的启用设置,或者重新安装操作系统。



固件升级是用于提高和优化MP3播放器的性能。不采用固件升级也不会影响播放器本身的正常运作。

固件升级可能会因错误操作而导致机器不能正常工作!

请在操作前详细阅读说明书,

魅族E3系列的固件升级软件不适用于其它系列的MP3播放器。

## ■ 常规升级 (使用固件在线升级工具)

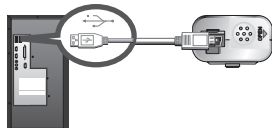
MP3播放器能正常工作,升级是为了扩展功能、增强机器性能或改善操作环境。升级前请确认电脑已经连接到INTERNET互联网和安装了魅族配套软件。

### 1 关闭正在播放中的MP3播放器。



长按 键3秒关闭电源。

### 2 使用USB电线与个人电脑连接。

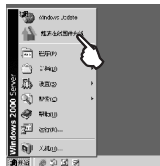


### 3 MP3播放器与电脑连接好后,电脑将自动识别到MP3。

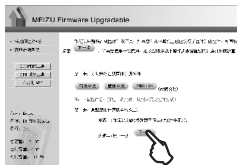


第一次升级电脑会显示找到新硬件。

### 4 单击[开始]按钮,在弹出的菜单中选择[魅族固件升级]。

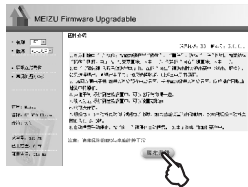


## 5 弹出升级画面，点击[下一步]



程序识别到了MP3播放器，左栏中会出现MP3播放器的详细信息

## 6 选择对应的机型和版本，按[现在升级]。



## 7 确定开始升级，在弹出的对话框中，按[确定]。



## 8 升级过程需要一些时间，主要取决于固件大小和当前的网络速度。



当出现以上画面时，升级完成



安装配套软件时已经加载了升级控件，升级时无需再安装。升级完成后请断开MP3播放器与电脑的连接。然后重新开启MP3播放器，当出现“正在升级”时，程序开始更新。更新完成，重新开机就可以正常使用了。

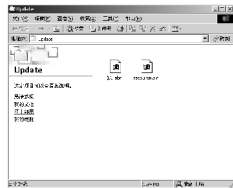
## ■ 特殊升级（使用DFU固件工具）

用于MP3播放器不能正常工作，并且无法与电脑连接时，需要使其恢复正常功能。

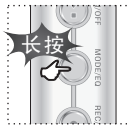
## 1 从 WWW.MEIZU.COM 网站下载固件升级包并解压。注意适用机型和版本号。



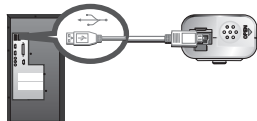
最新固件包



## 2 取出电池，按住MODE/EQ键不放。

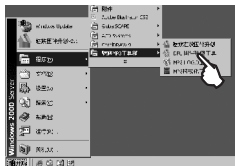


## 3 将USB电线与电脑连接。

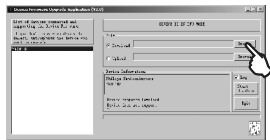




4 选择[开始]-[魅族MP3工具箱]-[DFU固件升级工具]



5 DFU固件升级工具启动后，将自动识别MP3播放器。



8 升级过程大约需要几分钟，由升级文件的大小来决定。



9 完成后，单击[Exit]按钮退出。



6 单击[Browse]按钮浏览，在弹出的对话框中指定固件升级文件 (E3.ebn)。



7 单击[Start Download]按钮，开始升级。



升级完成后请断开MP3播放器与电脑的连接一次，然后重新连接到电脑。此时，电脑将自动识别到MP3播放器为“可移动磁盘”，将Resource.bin文件拷贝到“可移动磁盘”的根目录中。断开MP3播放器与电脑的连接，装上电池，重新开启MP3播放器后就可以正常使用了。

第一次使用DFU固件工具进行升级，电脑会显示找到新硬件。请选择DFU固件升级的安装目录来安装驱动程序，一般在C:\Program Files\Meizu\Meizu MP3 player tools\DFU tools\目录中。



在DFU固件升级工具中，MP3播放器识别为PNX0102设备。当DFU固件升级工具识别到MP3播放器时可以松开MODE/EQ按键。

若MP3播放器还是无法使用，请与经销商或MEIZU公司联系。获取最新固件，请访问WWW.MEIZU.COM下载中心和互动论坛。

## 注册成为魅族会员

- 1 打开www.meizu.com  
选择[互动论坛]栏目进入，  
再单击[注册]。

欢迎您访问魅族互动社区，您还没有[注册]或[登录]

用户姓名:  验证码:  0005

用户密码:

- 2 查看服务条款，同意条款的内容  
单击[我同意]按钮。



- 3 填写个人资料，请填写真实信息，  
供购物与售后服务使用。



- 4 完成注册会员后，返回首页。  
单击进入[会员中心]。



注册成为魅族会员后，可以在魅族网上购物，来享受优惠，老用户可以通过激活机器ID成为VIP会员。更多信息请访问魅族网[帮助中心]。

## 激活自己的机器ID，成为魅族VIP会员

- 5 输入注册时填写的用户名、验证码  
和密码。单击[登录]按钮。登录成  
功后，再转向到互动社区首页。

欢迎您访问魅族互动社区，您还没有[注册]或[登录]

用户姓名: Janson 验证码:  0005

用户密码:

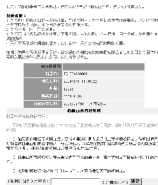
- 6 进入产品支持页面后，单击进入  
[VIP注册]。



- 7 按照提示输入机器ID与购买时间。



- 8 激活成功后就可以看到您机器的  
信息了。



如果您的机器ID无法激活，请确认您的机器ID是第一次在魅族网上进行激活。每个机器ID只能被激活一次。无法激活机器ID请与魅族公司联系。

## ■ 安全

- 一般跑步及步行的震动，并不足以损坏MP3播放器，但若MP3播放器从高处掉下或被重物 所压，将有可能影响音质，甚至令MP3播放器运作失常。
- 请确保MP3播放器不被任何液体玷污。
- 请勿把MP3播放器放在高温下，或直接于太阳下暴晒，过度的沙尘，湿度及震动亦不适宜。

## ■ 使用耳机

- **路上安全**  
请勿在驾车途中或操作重型车辆时使用耳机，这可能会引致交通意外，有些地区及国家，有明文禁止，另外，如果耳机音量调较高，在横过马路时要加倍小心。我们建议在危险情况下，停止使用耳机，以防止不必要的意外。
- **防止听觉受损**  
尽量避免耳机音量过大。专家指出长期在高音量下收听音乐可导致耳鸣，请尽量调低音量。
- **顾及他人**  
尽量调较音量至中等水平，以免影响他人。

## ■ 疑难解答

无法开机	<ul style="list-style-type: none"> <li>● 电池是否正确安装或电池没电</li> <li>● 请确定是否已经开机</li> <li>● 固件升级失败，重新升级</li> <li>● HOLD键在锁定状态，请拨到开锁状态</li> </ul>
耳机内听不到声音	<ul style="list-style-type: none"> <li>● 请确保音量并不在0的状态，及耳机的连接没有问题</li> <li>● 请确保耳机清洁</li> <li>● 被破坏的MP3将可能制造不同程度的噪音，甚至不能播放音乐，请确保文件完整</li> </ul>
显示屏上的文字出现异状	<ul style="list-style-type: none"> <li>● 请确保您选择了正确的语言</li> </ul>
FM接收效果不佳	<ul style="list-style-type: none"> <li>● 调整耳机与播放机的位置</li> <li>● 关闭附近的电力装置</li> <li>● 耳机可当作天线使用</li> </ul>
不能够正常下载音乐	<ul style="list-style-type: none"> <li>● 检查USB连接线是否有损坏，连接是否妥当</li> <li>● 驱动程序是否安装妥当</li> <li>● 检查是否尚有空白的记忆体</li> </ul>



如果[疑难解答]不能解决您的问题，请联系您的销售商或登陆魅族网。在MEIZU网上的[讨论区]中可以查找到用户常见的一些问题。

## ■ MEIZU E3 系列产品规格

内部存储器大小为128M\256M\512M\1G

规格尺寸	62mm×28.3mm×16.5mm	
重量	28克	
显示屏	点阵(128×64)单蓝色OLED屏	
连接电脑	USB2.0连接	
内存	快闪存储器: 128MB--1GB	
电源	AAA电池	
	实测最长播放时间16小时	
录音	采样率	32KHz, 44.1KHz
	录音格式及时间	MP3 6小时(32KHz, 96kbps, 256M)
		ADPCM 18小时(8KHz, 32kbps, 256M)
MP3或WMA	耳机最大输出	(L) 12mW+(R) 12mW (320hm)
	MP3比特率	8-320kbps
	WMA比特率	5-256kbps
	频率响应	20Hz至20kHz
	信噪比	>90dB
	失真度	<0.05%
FM收音机	FM接收频率范围	76MHz至 108MHz
	FM存台数	30
	耳机最大输出	(L) 12mW+(R) 12mW (320hm)
	信噪比	>50dB
使用环境	-5至40摄氏度	

注: 产品设计及规格如有更改, 恕不另行通知。

.....

.....

.....

.....

.....

.....

.....

.....

.....

.....

.....

.....

.....

.....

.....

.....

.....

.....

.....

.....

.....

.....